



GE Healthcare



well.tecs
Veterinary

Versana Active Vet

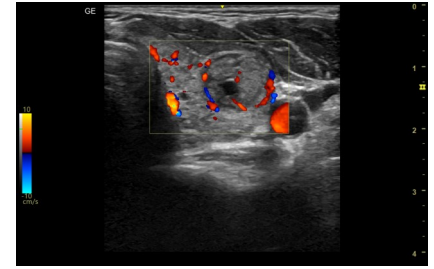
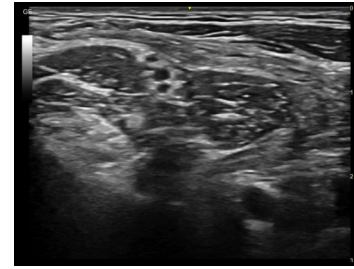
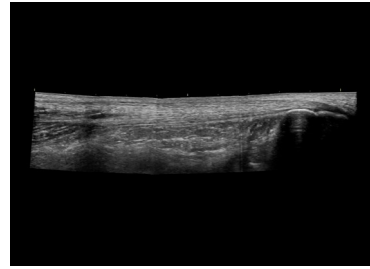
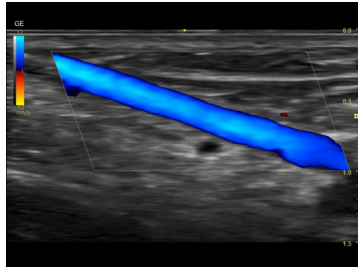
LEISTUNGSSTARKES ALLROUNDSYSTEM
FÜR MOBILITÄT IN IHRER PRAXIS



Exklusivvertrieb und Servicepartner GE Veterinär Österreich

Versana Active

Der mobile Allrounder



Das Ultraschallsystem Versana Active bietet zuverlässige und leistungsstarke Technologien für eine hervorragende Bildqualität zur Sicherung Ihrer Diagnose.

Sehen Sie die Vorteile einer breiten Sondenpalette und vieler High-End Funktionen zur schnellen Bildoptimierung bei den täglichen Routineuntersuchungen in der Kleintier- und Pferdepraxis, aber auch bei der Durchführung spezialisierter Untersuchungen (z.B. Auge, Orthopädie, Kardiologie, Exoten).

Versana Active bietet bewährte GE Ultraschallqualität zur Weiterentwicklung Ihres Praxisangebots.

- **B-Mode, M-Mode, PW-, CW-, Farbdoppler, Realtime Triplex-Mode**
- **Virtual Convex zur Erweiterung des Sichtfelds bei höheren Eindringtiefen**
- **Perfusionsdoppler zur verbesserten Darstellung kleiner Gefäße & gering durchbluteter Areale**
- **Harmonic Imaging, CrossXBeam™, Speckle Reduction Imaging (SRI-HD)**
- **USB, HDMI, RJ45 Netzwerkanschluss; SSD Harddrive**



Zuverlässiger Ultraschall – intuitiv bedienbar.

Versana Active

KURZ & KNAPP IM ÜBERBLICK

Gewicht	5kg inkl. Akku
Abmessungen	H 5,8 / T 36,2 / B 39,0 cm
Schnittstellen	USB, HDMI, Ethernet
Ports	1 aktiver Sondenport
Monitor	15,6" hochauflösender LCD-Farbmonitor mit weitem Sichtwinkel
Speicher	SSD (256 GB)
Gerätewagen	H 89 / B 55,5 / T 51,5 cm, 21 kg

LINEAR



L6-12-RS Linear-Sonde
(4,0-13,0 MHz)



12L-RS Linear-Sonde
(4,2-13,0 MHz)



L8-18i-RS Linear-Sonde
(6,7-18,0 MHz)



SEKTOR



35c-RS Sektor-Sonde
Phased Array
(1,7-4,0 MHz)



65-RS Sektor-Sonde
Phased Array
(2,5-7,0 MHz)



125-RS Sektor-Sonde
Phased Array
(4,1-12,0 MHz)



ANDERE



4C-R5 Konkav-Sonde
(2,0-5,0 MHz)



8C-RS Mikro-Konvex-Sonde
(4,2-10,0 MHz)



LK760-RS Rektalsonde
(3,5-10,0 MHz)



Versana Active

Schallköpfe

Vielfältiges Angebot an veterinärspezifischen Schallköpfen für folgende Indikationen:

Kardiologische, abdominelle und orthopädische Untersuchungen

Spezielle Untersuchungen am Auge, peripheren Gefäßen und Gewebe im Nahfeld (z.B. Schilddrüse)

Versana Active - auf Ihre Bedürfnisse skalierbar



Besuchen Sie unseren großen Schauraum in Wien.

Hier finden Sie eine große Auswahl an neuen und gebrauchten Ultraschallgeräten.

Unser kompetentes Beratungsteam steht Ihnen jederzeit und sehr gerne bei einem persönlichen Termin zur Verfügung.



Wir bieten Ihnen nicht nur Produkte, sondern maßgeschneiderte Lösungen für Ihre individuellen Bedürfnisse.

Beratung, Planung und Verkauf von veterinärmedizinischen Geräten

Reparatur, Wartung und Sicherheitstechnische Überprüfung (inkl. Reparatur-Überbrückungsgerät)

Elektrotechnik Meisterbetrieb

Planung, Installation und Störungsbehebung von elektrischen Anlagen

Planung, Installation und Störungsbehebung von Beleuchtungssystemen, Lampen und OP-Leuchten

Desinfektions- und Hygieneprodukte

Niederlassungen in Wien, Niederösterreich, Oberösterreich und Tirol

So erreichen Sie uns

Falls Sie weitere Informationen zu unseren Dienstleistungen und Produkten benötigen, rufen Sie uns bitte an oder schreiben uns:

Kundenservice:

T: +43 1 331 15 – 508 49

office@well-tecs.com

<http://www.welltecs-vet.at>

well.tecs
Medical Services &
Equipment GmbH
Scherbangasse 20
1230 WIEN